

**Yacht Club Argentino – Club Náutico San Isidro  
Club de Regatas La Plata**

**CAMPEONATO RIO DE LA PLATA 2024  
CAMPEONATO INVIERNO 2024  
Regata Buenos Aires – La Plata – Buenos Aires  
3 y 4 de agosto**

**AVISO MODIFICATORIO N°1**

**Se modifican las Instrucciones de Regatas Particulares, de la siguiente forma:**

**RECORRIDOS:** se dará partida a dos Recorridos Marcas Fijas.

La Comisión de Regatas podrá optar por los siguientes Recorridos, lo que será anunciado por VHF Canal 78A, e izando la bandera CIS correspondiente no más tarde que la señal de pre-tencción para la primera serie (bandera Naranja).

**LINEA DE PARTIDA:** Será fondeada en proximidades del Km 5 del Canal Sur de Acceso al Puerto de Buenos Aires, sobre el veril sur, según Instrucciones de Regata Generales 12.5.

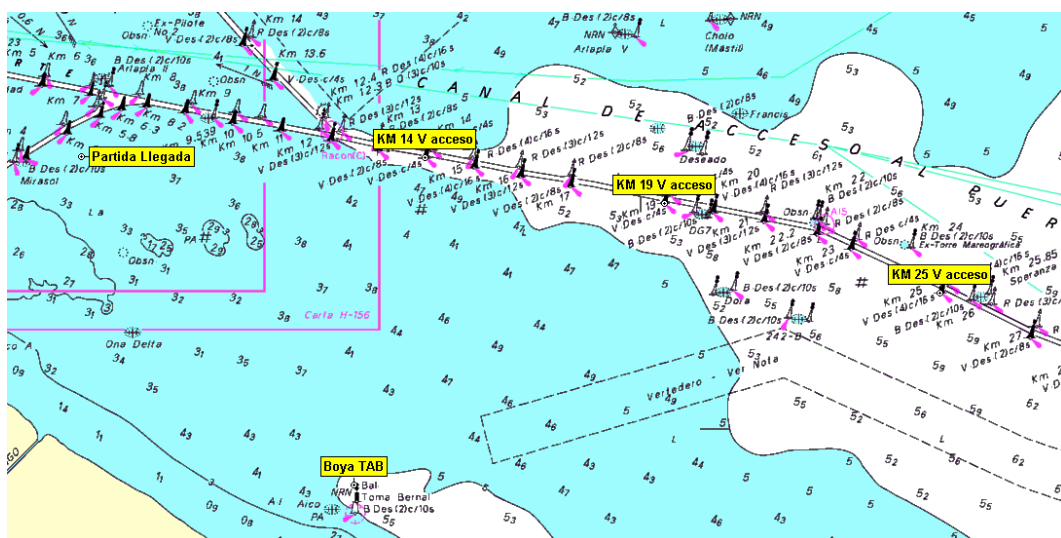
**LINEA DE LLEGADA:** Será fondeada en proximidades del Km 5 del Canal Sur de Acceso al Puerto de Buenos Aires, sobre el veril sur, según Instrucciones de Regata Generales 13.2.

**RECORRIDO E:** Distancia aproximada: 23,5 millas.

Partida – dejar por estribor la Boya Verde del Km 25 del Canal de Acceso al Puerto de Buenos Aires (Lat. 34° 38,500´ S – Long 058° 5,970´ W) – dejar por estribor una Boya inflable fondeada en proximidades de la Toma de Agua de Bernal (Lat. 34° 40,620´ S – Long 058° 13,830´ W) – dejar por babor la Boya Verde del Km 14 del Canal de Acceso al Puerto de Buenos Aires (Lat. 34° 37,000´ S – Long 058° 12,880´ W) – Llegada.

**RECORRIDO F:** Distancia aproximada: 23,5 millas.

Partida – dejar por estribor la Boya Verde del Km 14 del Canal de Acceso al Puerto de Buenos Aires (Lat. 34° 37,000´ S – Long 058° 12,880´ W) – dejar por babor una Boya inflable fondeada en proximidades de la Toma de Agua de Bernal (Lat. 34° 40,620´ S – Long 058° 13,830´ W) – dejar por babor la Boya Verde del Km 25 del Canal de Acceso al Puerto de Buenos Aires (Lat. 34° 38,500´ S – Long 058° 5,970´ W) – Llegada.



**RECORRIDOS:** distancias 10 a 14 millas.

**“G” - C.I.S.**

Partida a Boya 1 por Babor  
Boya 1 a Km 8.2 por Estribor  
Km 8.2 a Boya 2 por Babor  
Boya 2 a Km 12 por Babor  
Km 12 a Boya 1 por Estribor  
Boya 1 a Km 8.2 por Babor  
Km 8.2 a Llegada

**“O” - C.I.S.**

Partida a Boya 1 por Babor  
Boya 1 a Km 10 por Estribor  
Km 10 a Boya 2 por Babor  
Boya 2 a Km 14 por Babor  
Km 14 a Boya 1 por Estribor  
Boya 1 a Km 10 por Babor  
Km 10 a Llegada

**“K” - C.I.S.**

Partida a Km 8.2 por Estribor  
Km 8.2 a Boya 1 por Babor  
Boya 1 a Km 12 por Estribor  
Km 12 a Boya 2 por Estribor  
Boya 2 a Km 8.2 por Babor  
Km 8.2 a Boya 1 por Estribor  
Boya 1 a Llegada

**“R” - C.I.S.**

Partida a Km 10 por Estribor  
Km 10 a Boya 1 por Babor  
Boya 1 a Km 14 por Estribor  
Km 14 a Boya 2 por Estribor  
Boya 2 a Km 10 por Babor  
Km 10 a Boya 1 por Estribor  
Boya 1 a Llegada

**“T” - C.I.S.**

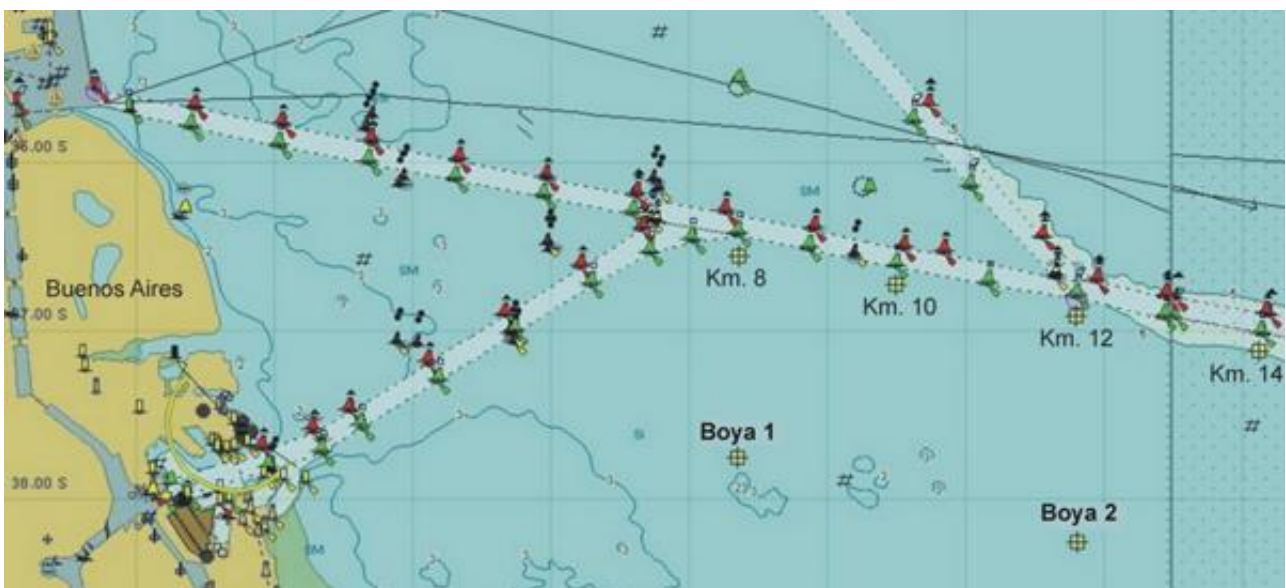
Partida a Boya 1 por Babor  
Boya 1 a Km 12 por Estribor  
Km 12 a BT Bernal por Estribor  
BT Bernal a Km 10 por Babor  
Km 10 a Boya 1 por Estribor  
Boya 1 a Llegada

**“# 0” - C.I.S.**

Partida a Km 12 por Estribor  
Km 12 a Boya 1 por Babor  
Boya 1 a Km 14 por Babor  
Km 14 a Llegada

**MARCAS:** serán boyas inflables que se fondearán en posiciones geográficas indicadas más adelante y en proximidades de las siguientes marcas:

- Canal Sur de Acceso al Puerto de Buenos Aires: Km. 5 (Veril Sur)
- Canal de Acceso al Puerto de Buenos Aires: Km 8.2 – Km 10 – Km 12 – Km 14
- Boya 1: Lat. 34° 37,760´ S – Long. 058° 16,630´ W
- Boya 2: Lat 34° 38,350´ S – Long. 058° 14,180´ W
- Toma de Agua de Bernal: Lat. 34° 40,600´ S – Long. 058° 13,800´ W



**Comisión de Regata**  
**3/08/24 – 10:00 horas**